
Mesures d'accompagnement « spongiaires d'eau douce »

Contexte

En 2017, la DREAL, maître d'ouvrage de la déviation sud-ouest d'Evreux, a consulté le Syndicat Aval de la Vallée de l'Iton (SAVITON), aujourd'hui renommé en SMABI (Syndicat Mixte d'Aménagement du Bassin de l'Iton), dans l'objectif de combler une annexe hydraulique en rive droite de l'Iton, à l'endroit même d'une future culée du viaduc de la déviation sud-ouest d'Évreux. Le SAVITON a alors transmis une proposition technique et financière détaillant la procédure pour le comblement du site. Ce site, injustement dénommé « bras mort », était un ancien vivier en prise sur l'Iton non entretenu, très envasé et servant aléatoirement de décharge depuis plusieurs années (déchets verts, gravats, ...). Des colonies de spongiaires *Spongilla lacustris* bien implantées sur ce site ont fait l'objet d'un complément d'étude en 2011 par le bureau d'études Eco-Environnement-Conseil. L'espèce n'étant pas protégée et n'ayant pas été observée en 2017 lors des travaux, aucune mesure n'avait été engagée depuis l'interruption des travaux.

La DREAL s'engage à mettre en œuvre la proposition ci-dessous.

Proposition de mesure d'accompagnement

Comme signalé dans le rapport d'inventaire des spongiaires d'eau douce de l'Iton de l'année 2011 par le bureau d'études Eco-Environnement-Conseil :

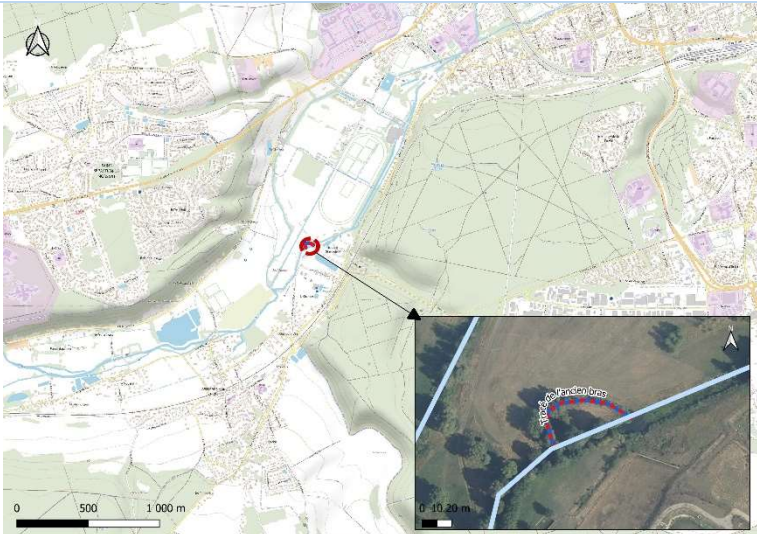
"Si des mesures d'accompagnement souhaitent être prises au vue du comblement partiel du bras mort, il est possible de recréer un bras mort équivalent en rive gauche (au niveau de l'ancien bras site 1bc). Une réouverture (curage) de cet ancien bras permettra une remise en eaux et un apport de pierres et /ou blocs (minéraux naturels) sera nécessaire afin que cette espèce puisse s'implanter. »

Ci-joint une fiche travaux reprenant les grands principes des aménagements envisagés.

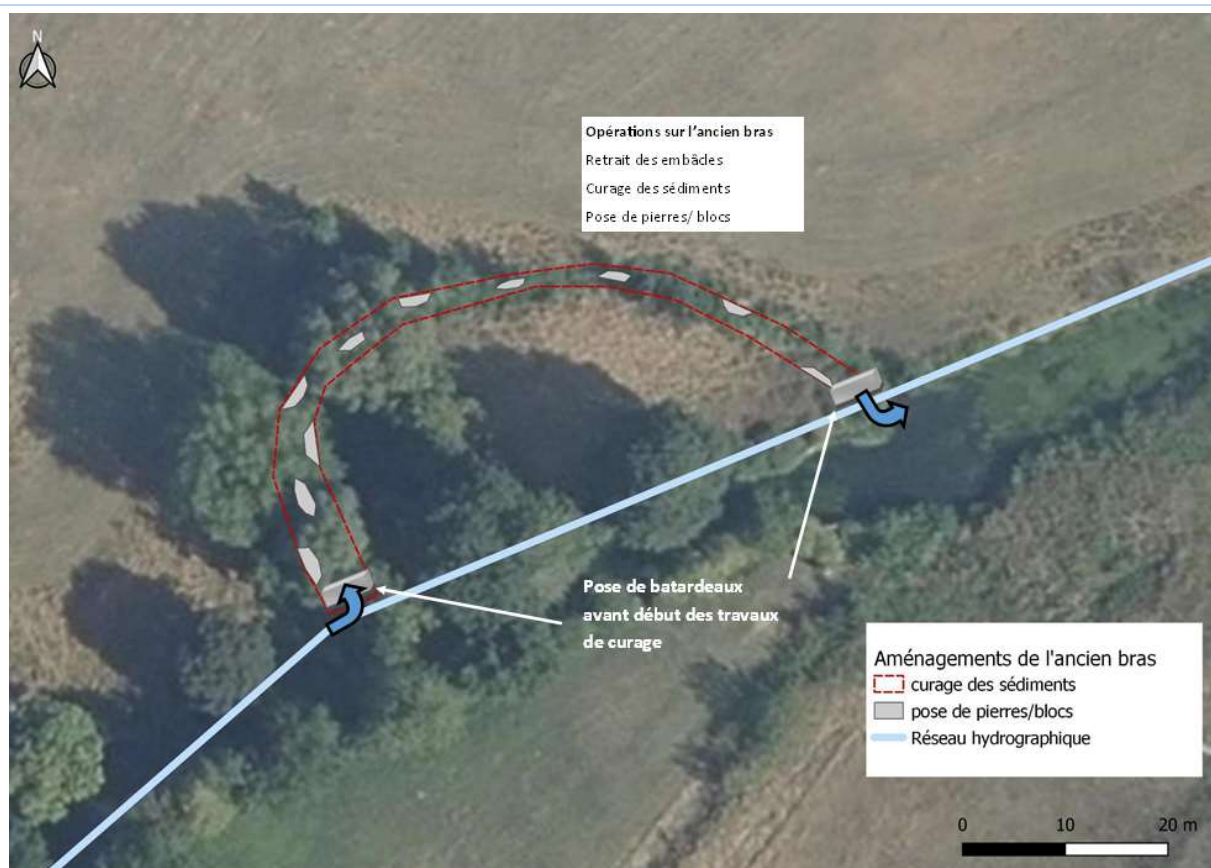
Calendrier prévisionnel

Les travaux seront confiés au SMABI et réalisés en septembre-octobre 2021, hors période sensible.

Fiche travaux : Aménagement d'un site pour les spongiaires

Enjeux	Amélioration de la biodiversité	
Séquence ERC	Mesures d'accompagnement type A5 – Actions expérimentales	
Objectif de l'intervention	Favoriser l'installation de colonies de spongiaires suite au comblement d'un site voisin important pour cette espèce dans le cadre de la déviation sud-ouest d'Evreux	
Localisation		
Commune	Arnières-sur-Iton (27)	
Cours d'eau concerné		
Bras mort de l'Iton en rive gauche		
Description des opérations		
Etude préalable	Etat des lieux afin d'évaluer les connexions du site au cours d'eau, le gabarit de l'ancien bras mort, la hauteur des sédiments en place et prévoir ainsi le volume de déblais.	
Travaux d'aménagement	<ul style="list-style-type: none">- Piquetage du site- Pose de batardeaux (constitués de matériaux qui ne produiront pas de matières en suspension dans le cours d'eau) en entrée et sortie du bras afin d'éviter tout risque d'apports dans le cours d'eau- Retrait des embâcles si besoin- Curage des sédiments par petite pelle mécanique et/ou reprofilage selon étude préalable- Pose de pierres et/ou blocs au centre et en bordure du bras restauré- Retrait des batardeaux pour une mise en eau progressive- Transfert de colonies de spongiaires (quelques blocs échantillons issus des sites repérés au préalable)	

Esquisse de Plan
(à conforter avec
étude préalable)



Période d'intervention	En étiage et hors période sensible pour la faune environnante (oiseaux, amphibiens...) soit entre septembre et octobre
Préconisations	<ul style="list-style-type: none"> - Travaux réalisés hors épisodes pluvieux - Stockage des déblais hors zone humide
Cadre Réglementaire	<ul style="list-style-type: none"> <input type="checkbox"/> Art. R214-88 à R214-104 du Code de l'Environnement : Déclaration d'Intérêt Général (D.I.G) nécessaire pour toute intervention sur propriétés privées <input type="checkbox"/> Régime d'Autorisation ou de Déclaration au titre du Code de l'Environnement (L214-1 à L214-11) <i>rubriques visées 3.2.2.0, 3.3.1.0</i>
Gestion et suivi	<p>Suivi de l'installation des colonies de spongiaires par recherche visuelle et échantillonnage de quelques pierres/blocs</p> <p>Entretien par faucardage des berges tous les 2 à 3 ans</p>