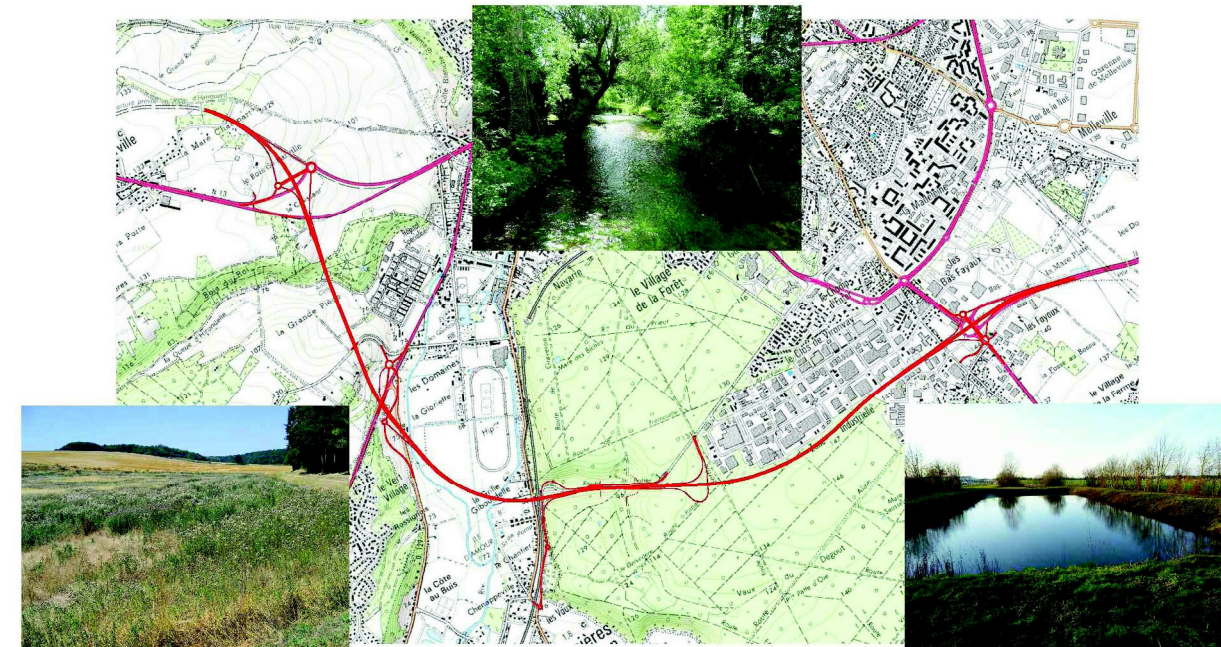


## DÉVIATION SUD-OUEST D'ÉVREUX

SECTION CAMBOLLE (RN 1013) - LES FAYAUX (RD 6154)

DOSSIER DE DEMANDE D'AUTORISATION AU TITRE DES  
ARTICLES L.214-1 A L.214-6 DU CODE DE L'ENVIRONNEMENT



### ANNEXE 4 : DÉFINITION DU PROJET

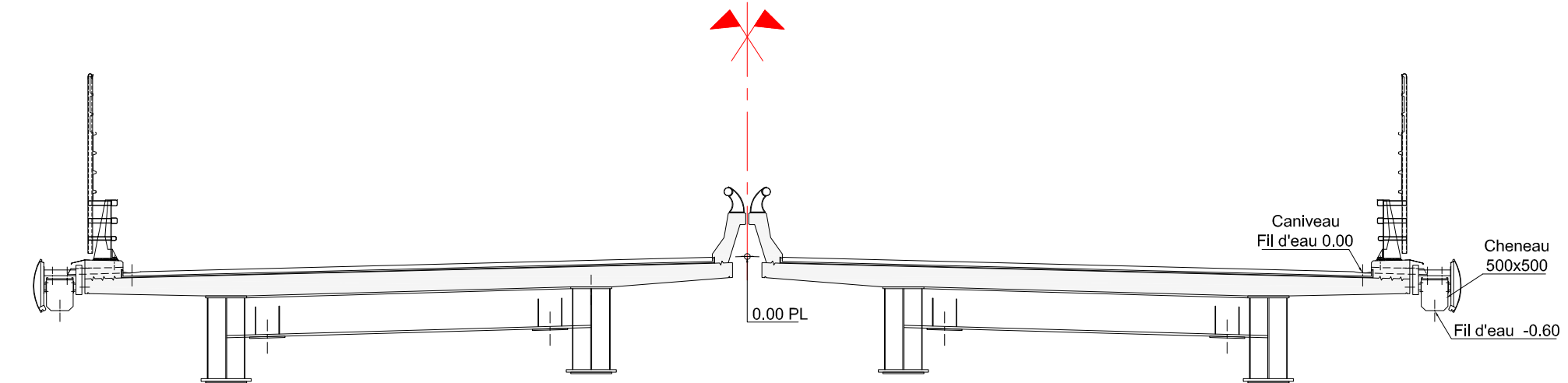
#### 4.5. Caractéristiques des ouvrages d'art en PPR

- caractéristiques du P19 (coupe transversale et élévation)

### Coupes transversales

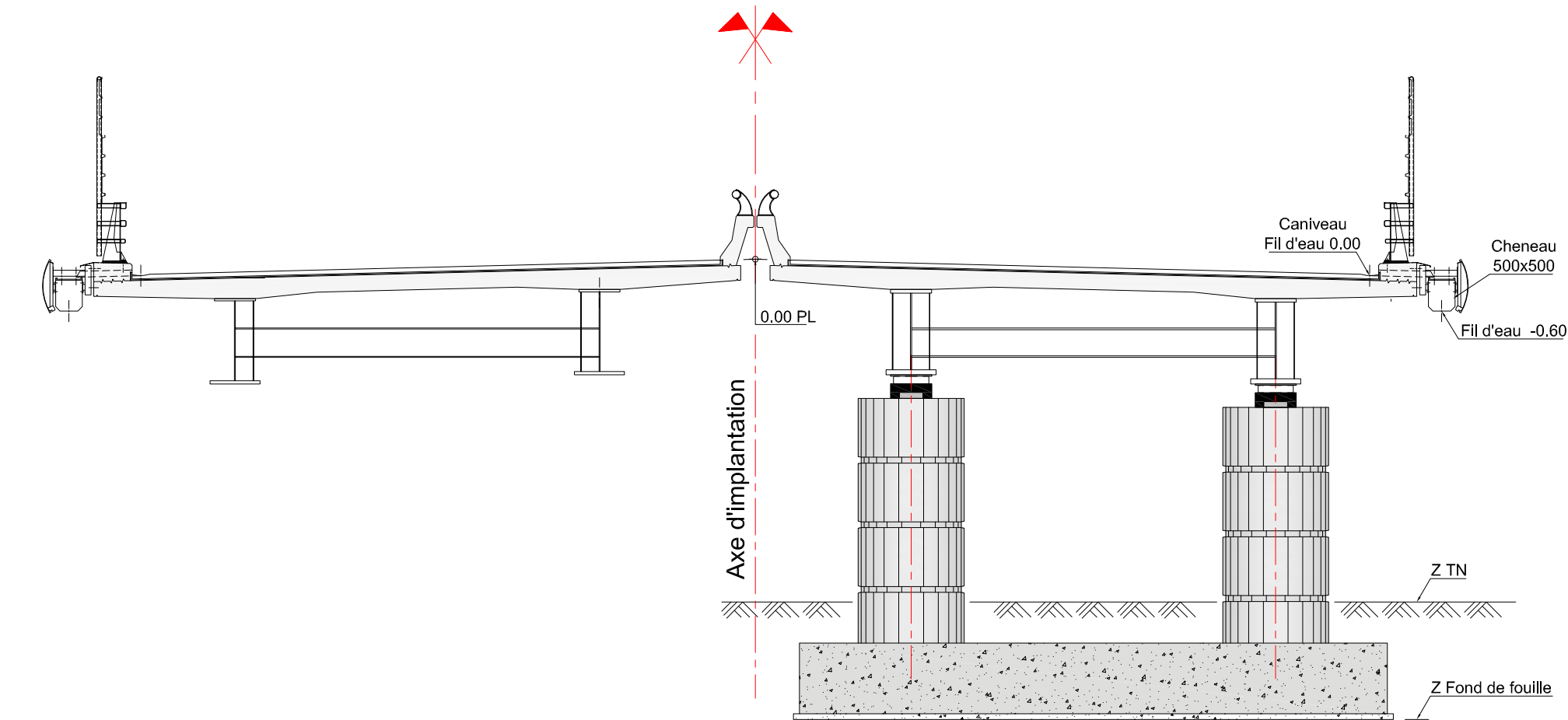
Ech : 1/100

Sur culée



Courante

Sur pile



### Elévation

(Elévation simplifiée à l'axe du TPC de l'ouvrage)

Ech : 1/600

